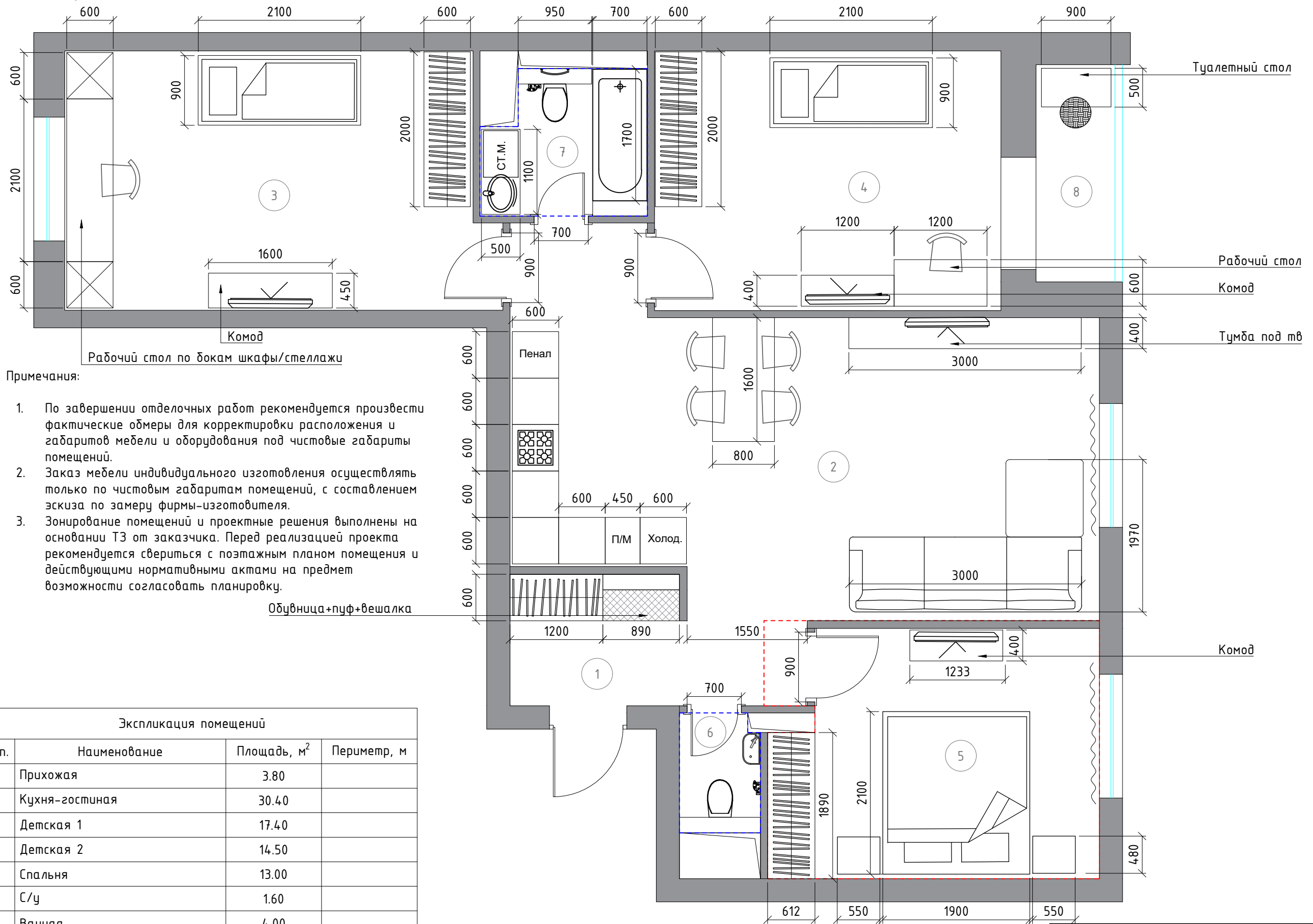


План помещения. М 1:50



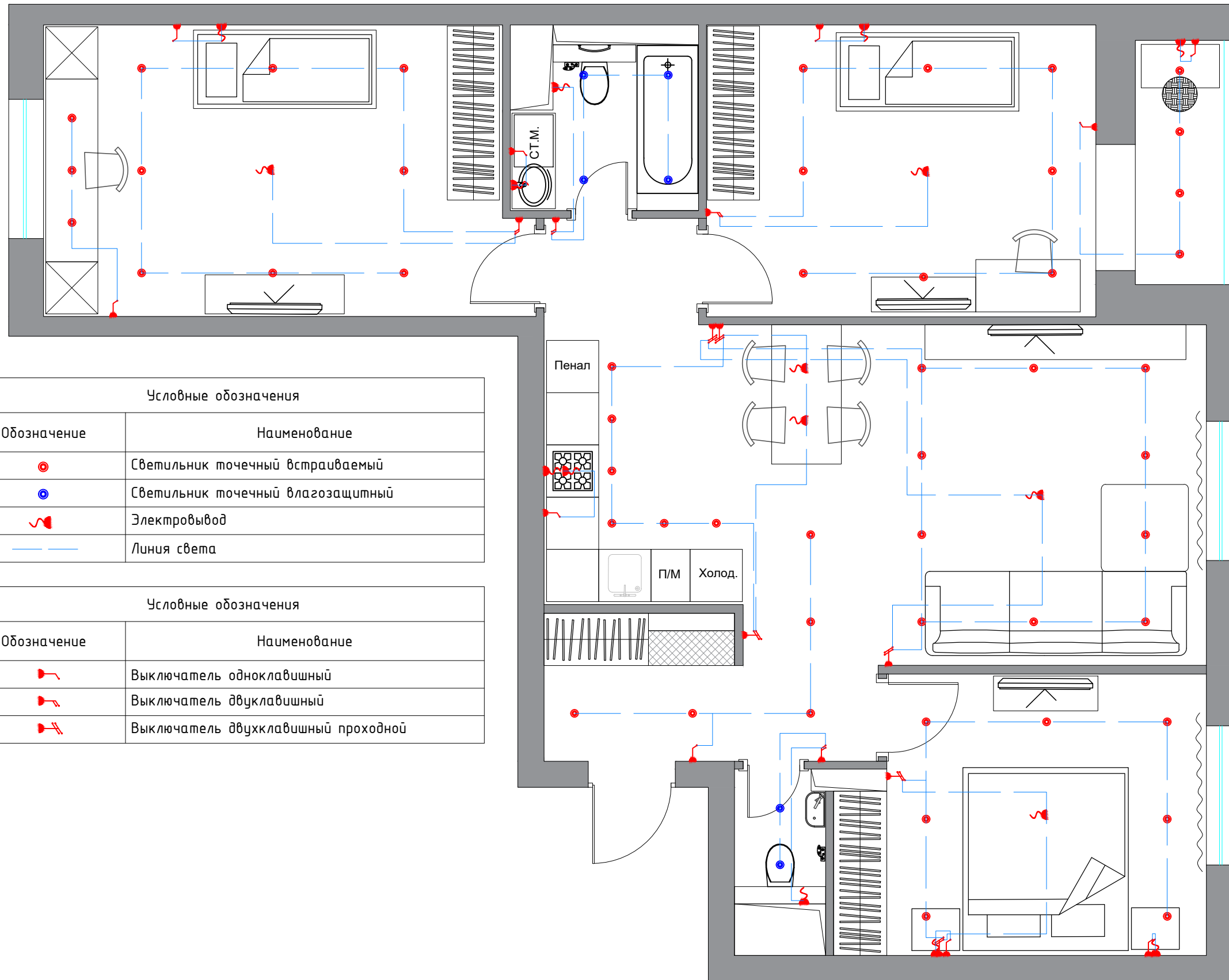
Примечания:

1. По завершении отделочных работ рекомендуется произвести фактические обмеры для корректировки расположения и габаритов мебели и оборудования под чистовые габариты помещений.
2. Заказ мебели индивидуального изготовления осуществлять только по чистовым габаритам помещений, с составлением эскиза по замеру фирмы-изготовителя.
3. Зонирование помещений и проектные решения выполнены на основании ТЗ от заказчика. Перед реализацией проекта рекомендуется свериться с поэтажным планом помещения и действующими нормативными актами на предмет возможности согласовать планировку.

Обувница+пуф+вешалка

Экспликация помещений			
№ п.п.	Наименование	Площадь, м ²	Периметр, м
1	Прихожая	3.80	
2	Кухня-гостиная	30.40	
3	Детская 1	17.40	
4	Детская 2	14.50	
5	Спальня	13.00	
6	С/у	1.60	
7	Ванная	4.00	
8	Лоджия	1.40	
Итого:		86.10	

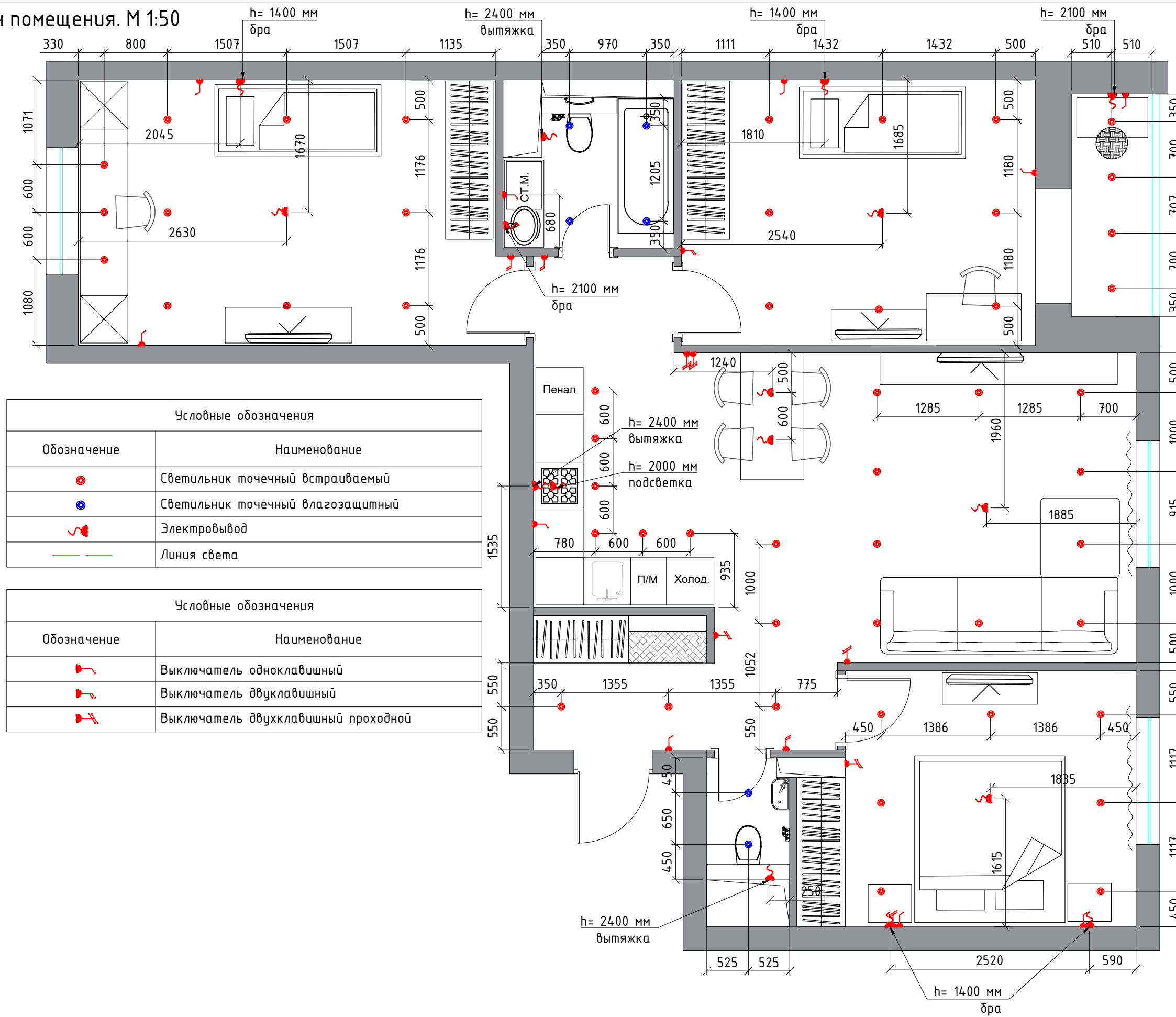
Условные обозначения	
	Граница мокрой зоны кухни
	Граница мокрой зоны с/у



Условные обозначения	
Обозначение	Наименование
●	Светильник точечный встраиваемый
●	Светильник точечный влагозащитный
~	Электровывод
---	Линия света

Условные обозначения	
Обозначение	Наименование
⏻	Выключатель одноклавишный
⏻⏻	Выключатель двухклавишный
⏻⏻	Выключатель двухклавишный проходной

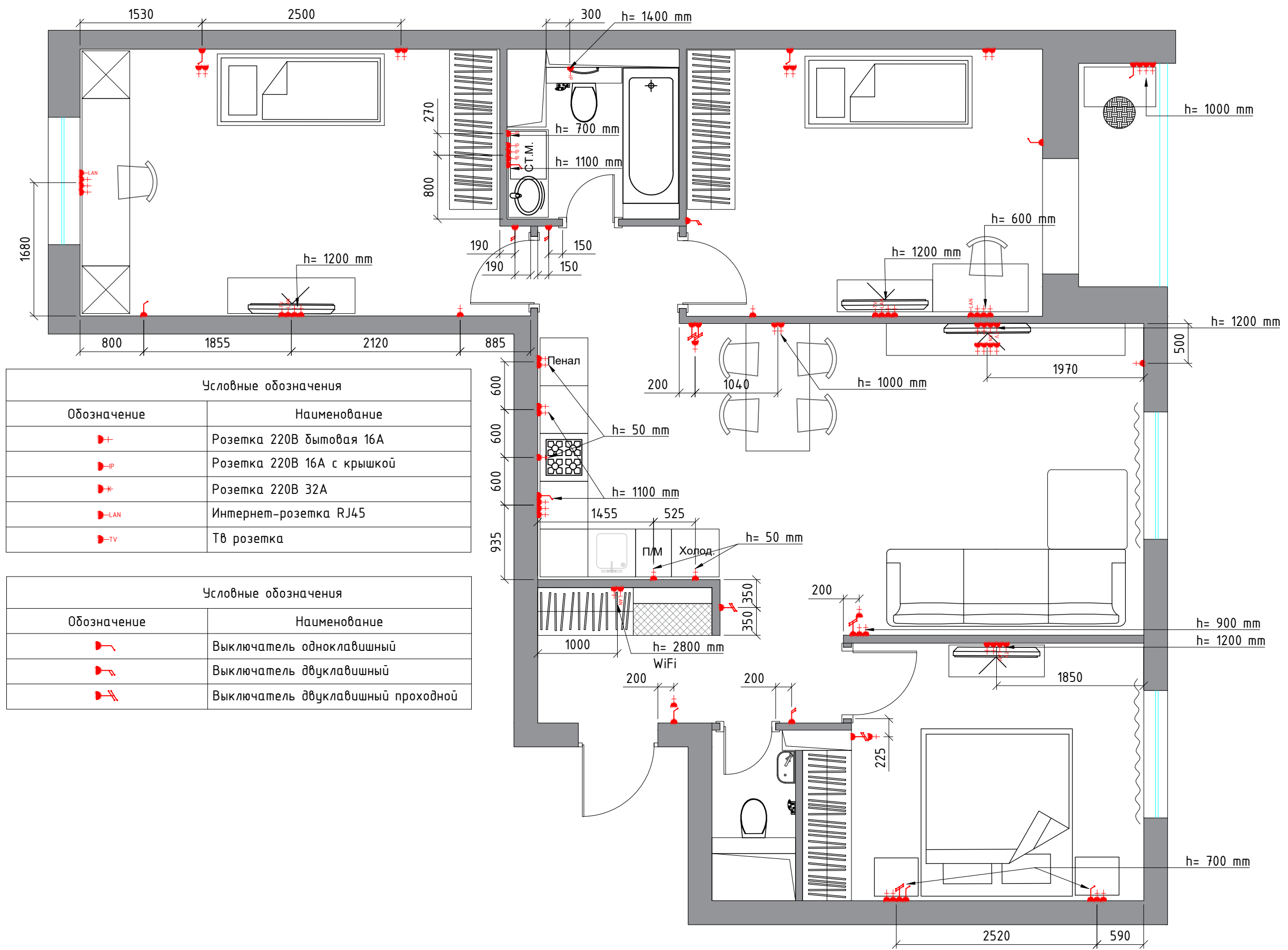
План помещения. М 1:50



Условные обозначения	
Обозначение	Наименование
●	Светильник точечный встраиваемый
●	Светильник точечный влагозащитный
~	Электровывод
---	Линия света

Условные обозначения	
Обозначение	Наименование
⏏	Выключатель одноклавишный
⏏	Выключатель двухклавишный
⏏	Выключатель двухклавишный проходной

План помещения. М 1:50



Условные обозначения	
Обозначение	Наименование
	Розетка 220В бытовая 16А
	Розетка 220В 16А с крышкой
	Розетка 220В 32А
	Интернет-розетка RJ45
	ТВ розетка

Условные обозначения	
Обозначение	Наименование
	Выключатель одноклавишный
	Выключатель двухклавишный
	Выключатель двухклавишный проходной

Примечания:

1. Все розетки располагаются на высоте 300мм от уровня чистого пола, если не указано иначе
2. Все выключатели располагаются на высоте 900мм от уровня чистого пола, если не указано иначе
3. Привязки указаны до середины блока розеток